

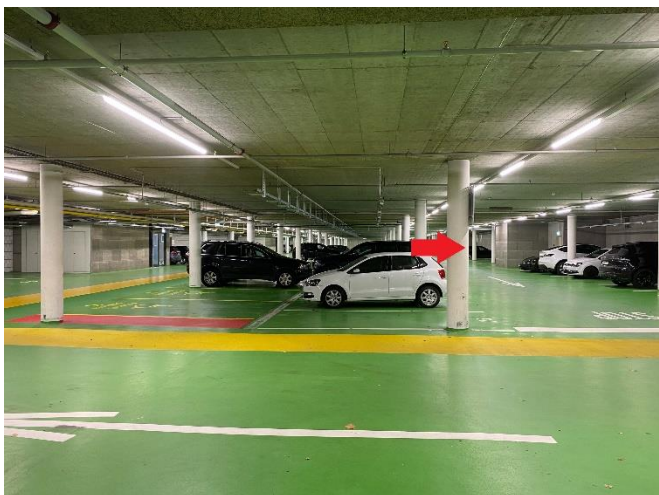
## Anreise Liebefeld

### Anreise per Auto

- Fahrt zur Waldeggstrasse 51 in 3097 Liebefeld laut Navigation.
- In der **Einfahrt zur Einstellhalle** befindet sich eine **Gegensprechanlage**. Dort auf dem Display (blau) bitte die Heiniger Kabel AG auswählen.



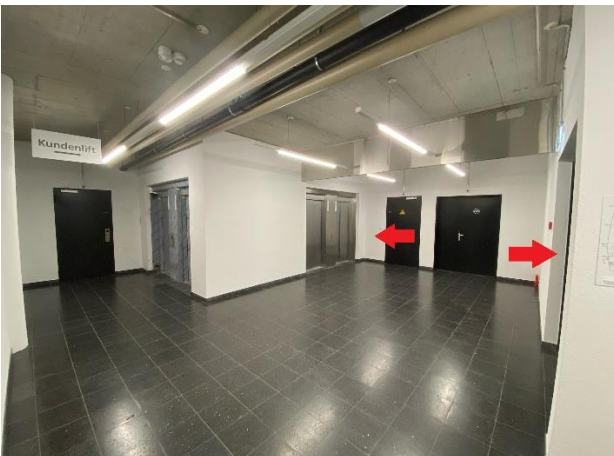
- Via Gegensprechanlage öffnen wir das Tor zum **1. Untergeschoss** in der Einstellhalle (erste Einfahrt auf der linken Seite).
- Unsere Besucher-Parkplätze befinden sich im 1. Untergeschoss der Einstellhalle. Den weissen Pfeilen am Boden folgen (Einbahnstrasse), die **Parkplatz-Nummern sind 9 bis 12**.



- Nach dem Parkieren ins Treppenhaus **Sektor K** gehen. Die Tür sollte nicht verriegelt sein.



- Dort entweder via Treppe oder den Aufzügen hoch ins **3. Obergeschoss**.

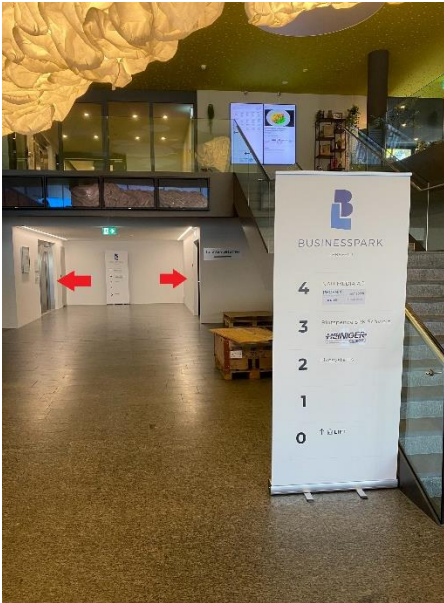


- Links neben dem Eingang zu unseren Flächen befindet sich erneut eine **Gegensprechanlage**. Dort bitte die Taste rechts unterhalb der Kamera drücken, so dass wir Einlass gewähren können.



### Anreise mit dem öffentlichen Verkehr

- Ab Bahnhof Bern entweder mit der **S6** (Richtung Schwarzenburg) bis zum «Bahnhof» **Liebefeld** oder mit dem **Bus 10** (Richtung Köniz / Schliern) bis zur Haltestelle **Hessstrasse**.
- Ab dort zu Fuss an die Waldeggstrasse 51 (jeweils ca. 5 Minuten) laut Navigation.
- Der **Haupteingang** zum Businesspark Liebefeld ist ab 07:00h offen.
- Durch die Eingangshalle zu den Aufzügen (geradeaus auf der linken Seite) oder zum Treppenhaus (geradeaus auf der rechten Seite).



- Entweder via Treppe oder Aufzug vom Erdgeschoss hoch ins **3. Obergeschoss**.
- Links neben dem Eingang zu unseren Flächen befindet sich eine **Gegensprechanlage**. Dort bitte die Taste rechts unterhalb der Kamera drücken, so dass wir Einlass gewähren können.

